

Parcours Course SNIM 2026 Vendredi 3 Avril

Les dessins sont donnés à titre indicatif pour la compréhension du parcours, seul le texte fait foi.

Parcours A Distance : 38,5 Miles Nautiques

Temps limite pour le dernier bateau : 9h heures de course

Départ rade Nord entre le mat du bateau comité de course arborant le pavillon orange et la bouée de départ.

Bouée de dégagement éventuelle.

Canoubier à laisser à tribord.

Sourdaras à laisser à tribord.

Îles du Frioul (Ratonneau, Pomègues) à laisser à tribord.

Île Maire à laisser à Bâbord.

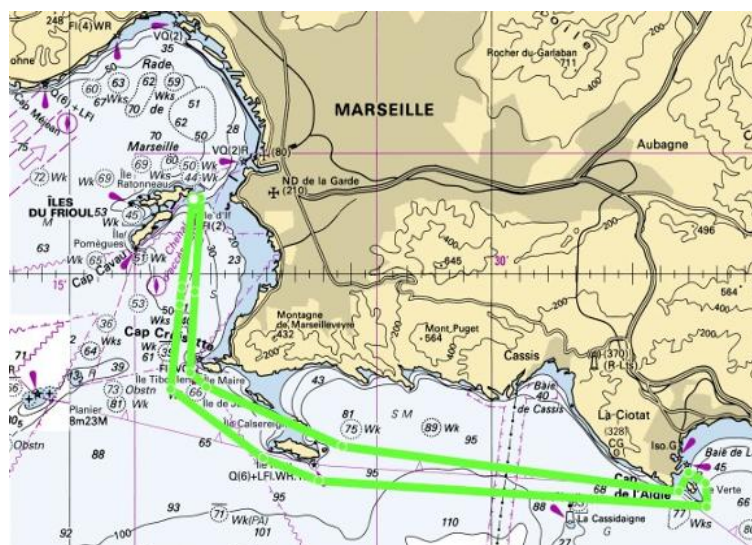
Île de Riou à laisser à Bâbord.

Île verte à contourner et à laisser à Bâbord.

Île de Riou à laisser à Bâbord.

Île Maire à laisser à Tribord.

Arrivée rade Sud de Marseille, entre le bateau du comité de course situé calanque de Ratonneau (43° 16.950 N 5° 19.300 E) et la tour du château d'if (43° 16.800 N 5° 19 450 E)



Parcours B Distance : 19,5 Miles Nautiques

Temps limite pour le dernier bateau : 5h30 heures de course

Départ rade nord entre le mat du bateau comité de course arborant le pavillon orange et la bouée de départ.

Bouée de dégagement éventuelle.

Canoubier à laisser à tribord.

Sourdaras à laisser à tribord.

Îles du Frioul (Ratonneau, Pomègues) à laisser à tribord.

Île Maire à laisser à Bâbord.

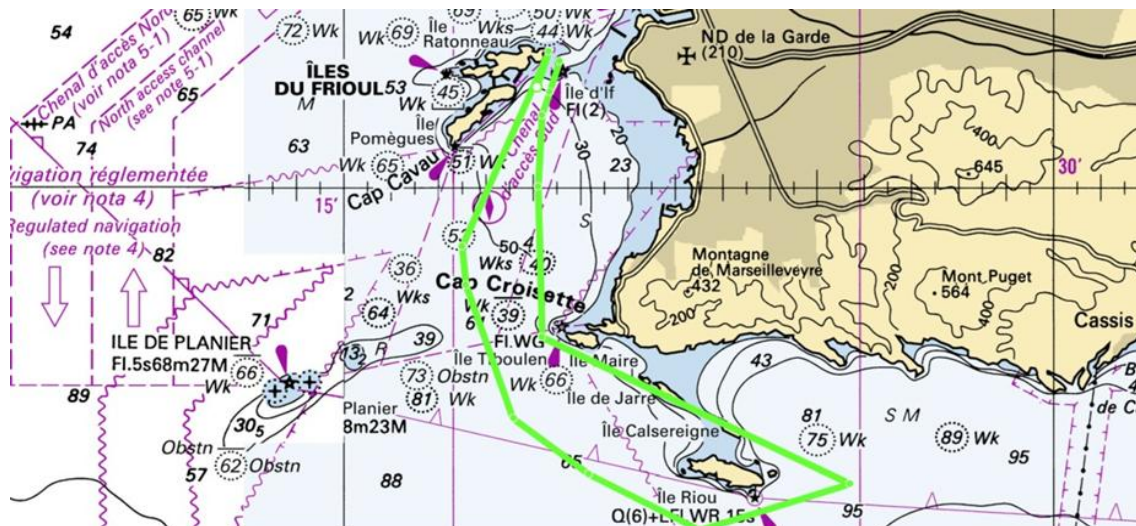
Île de Riou à laisser à Bâbord.

Ils du grand et du petit congloué à laisser à bâbord

Île de Riou à laisser à bâbord.

Île Maire à laisser à Tribord.

Arrivée rade Sud de Marseille, entre le bateau du comité de course situé calanque de Ratonneau (43° 16.950 N 5° 19.300 E) et la tour du château d'if (43° 16.800 N 5° 19 450 E)



Parcours C Distance : «35 Miles Nautiques

Temps limite pour le dernier bateau : 8h30 heures de course

Départ entre le mat du bateau comité de course arborant le pavillon orange et la bouée de départ.

Bouée de dégagement éventuelle.

Bouée de Corbières à contourner à bâbord.

Sourdaras et Canoubier à contourner à bâbord.

Bouée de Corbières à contourner à bâbord.

Sourdaras à laisser à bâbord.

Château d'if à laisser à tribord.

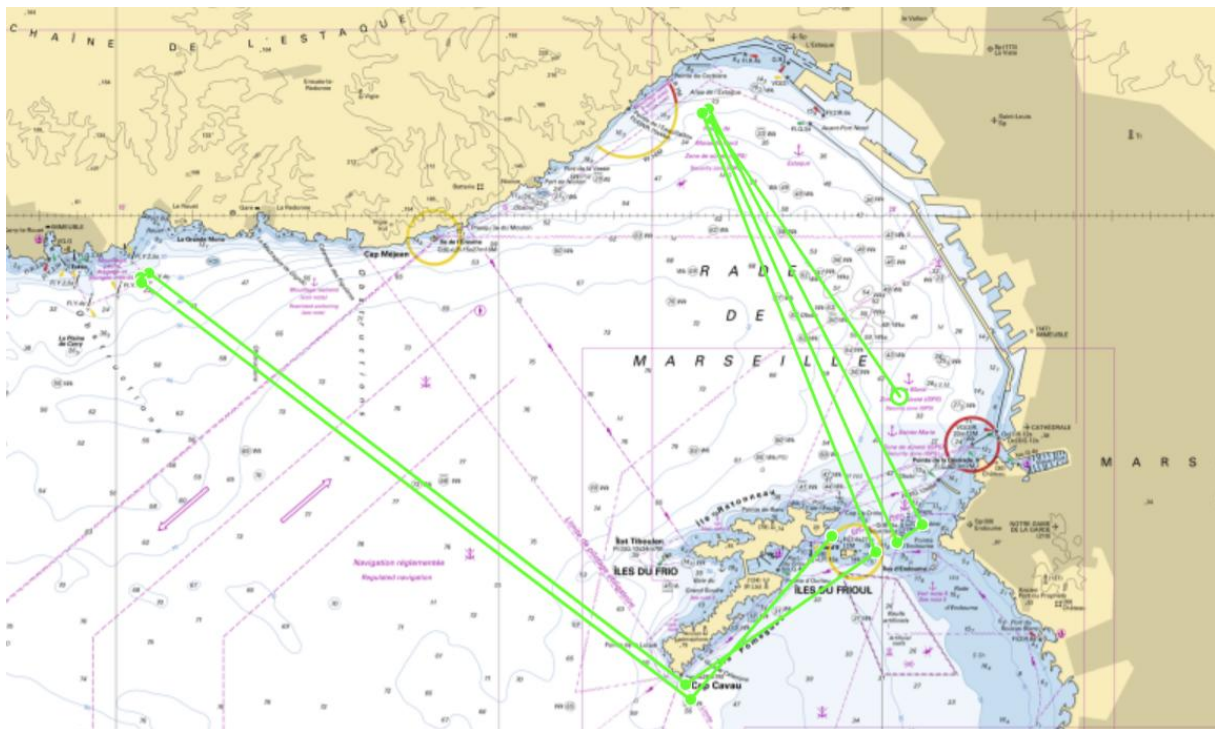
Îles du Frioul (Ratonneau, Pomègues) à laisser à tribord.

Bouée de Carry à contourner et à laisser à bâbord

Cap Cavau à laisser à bâbord.

Îles du Frioul à laisser à bâbord.

Arrivée rade Sud de Marseille, entre le bateau du comité de course situé calanque de Ratonneau (43° 16.950 N 5° 19.300 E) et la tour du château d'if (43° 16.800 N 5° 19 450 E)



Parcours D Distance : 25 Miles Nautiques

Temps limite pour le dernier bateau : 7h30 heures de course

Départ entre le mat du bateau comité de course arborant le pavillon orange et la bouée de départ.

Bouée de dégagement éventuelle.

Bouée de Corbières à laisser à bâbord.

Sourdaras à laisser à bâbord.

Château d'if à laisser à tribord.

Îles du Frioul (Ratonneau, Pomègues) à laisser à tribord.

Bouée de Carry à contourner et à laisser à bâbord.

Cap Cavau à laisser à bâbord.

Îles du Frioul à laisser à bâbord.

Arrivée rade Sud de Marseille, entre le bateau du comité de course situé calanque de Ratonneau (43° 16.950 N 5° 19.300 E) et la tour du château d'if (43° 16.800 N 5° 19 450 E)



Parcours E Distance : 18 Miles Nautiques

Temps limite pour le dernier bateau : 6h heures de course

Départ entre le mat du bateau comité de course arborant le pavillon orange et la bouée de départ.

Bouée de dégagement éventuelle.

Bouée de Corbières à laisser à bâbord.

Bouée de Carry à contourner et à laisser à bâbord.

Cap Cavau à laisser à bâbord.

Îles du Frioul à laisser à bâbord.

Arrivée rade Sud de Marseille, entre le bateau du comité de course situé calanque de Ratonneau (43° 16.950 N 5° 19.300 E) et la tour du château d'if (43° 16.800 N 5° 19 450 E)

